



# Straticad v3

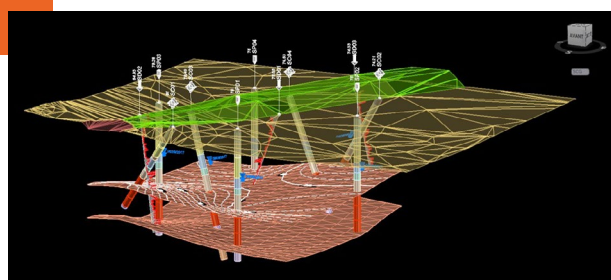
Straticad est un module spécialement conçu pour le **dessin de données géotechniques** au sein de votre logiciel de D.A.O. C'est un **outil complet** qui permet de générer automatiquement des présentations claires de vos projets géotechniques en 2D et 3D.

## Un outil performant

Straticad v3 combine **efficacité, simplicité et qualité graphique**. Son utilisation assure un gain de temps important grâce au **traitement semi-automatique des données géotechniques** dans les dessins à partir de vos bases de données.

Grâce à ses outils entièrement paramétrables, il permet :

- D'implanter les sondages sur la vue en plan et le profil en long.
- De créer les logs 2D et 3D.
- De générer automatiquement un **profil d'élévation** des couches de sol.
- De restituer des **courbes de niveaux, des surfaces ou des volume 3D**.



## Logiciels de dessin compatibles

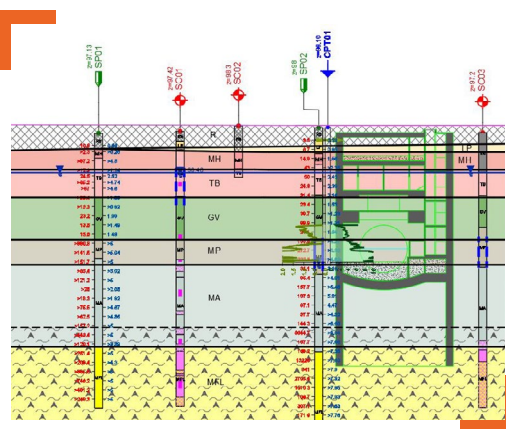
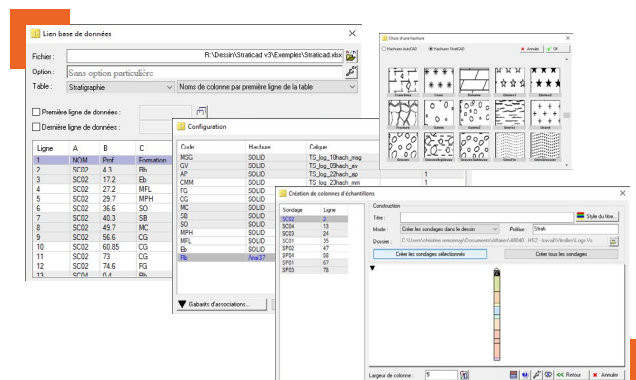
Straticad s'insère dans les environnements suivants :

- AutoCAD® versions 2012 à 2022
- BricsCAD Pro® versions 2012 à 2022
- ZWCAD+ Pro® versions 2012 à 2022
- GstarCAD Std® versions 2017 à 2022

## Lecture des bases de données

Straticad permet la lecture des fichiers Excel®, Access®, des tableurs Open Office® et des fichiers csv.

Dans le logiciel de dessin et à partir des mêmes bases de données, Straticad offre de nombreuses **options graphiques** pour le dessin des logs ainsi que des **fonctions de calcul et de dessin** de surfaces 3D.





# Straticad v3

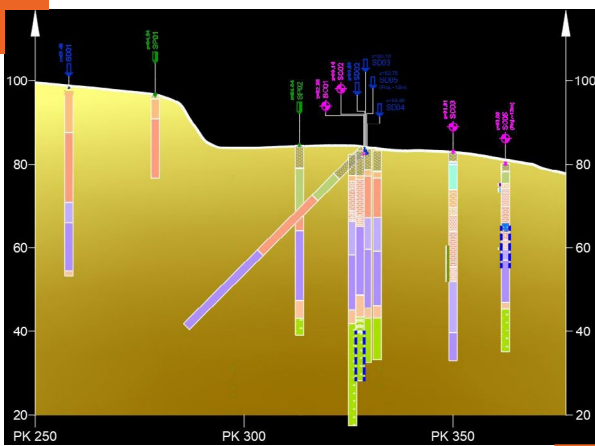
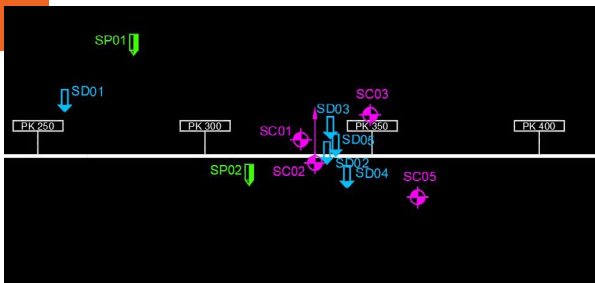
GEOTECHNIQUE ET D.A.O.

## 3 familles d'outils

### Les outils d'implantation

Ils permettent rapidement et avec précision :

- D'implanter des symboles de sondages sur la vue en plan et le profil en long.
- De calculer et récupérer la position des sondages sur un axe projet.
- De créer et d'implanter automatiquement les logs de sondages.



### CONFIGURATION MINIMALE REQUISE

Ordinateur compatible disposant de :

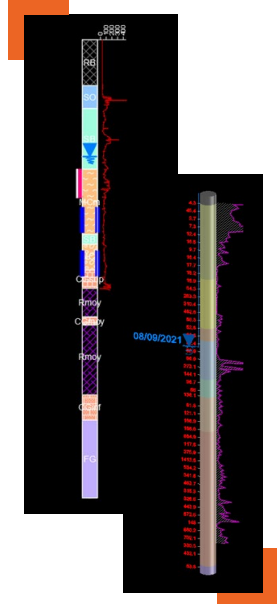
- Processeur compatible Intel® Core Duo
- 4 Go de RAM
- Résolution de 1366x768 minimum
- Port USB
- 500 Mo d'espace disque disponible
- Windows® 8.1 SP1/10, 32 ou 64 bits

### Les outils de création de log de sondages 2D et 3D

Straticad propose de nombreuses options pour un rendu graphique optimisé, en 2D et en 3D :

- Colonnes de textes
- Colonnes de hachures
- Colonnes de courbes
- Colonnes de symboles

Filtrage de la base de données, choix des éléments graphiques, sauvegarde des paramètres et combinaisons de logs : de manière rapide et efficace, Straticad génère un bloc unique pour chaque sondage, sauvegardé directement dans le dessin ou dans un dossier partagé.



### Les outils de calcul et de dessin 3D des couches de sols

Straticad v3 propose une solution permettant :

- Le calcul par krigeage des limites d'une couche.
- La restitution de courbes de niveaux cotées.
- La création automatique du profil d'élévation des couches de sols.
- Le dessin de surface et de volume 3D d'une couche.

